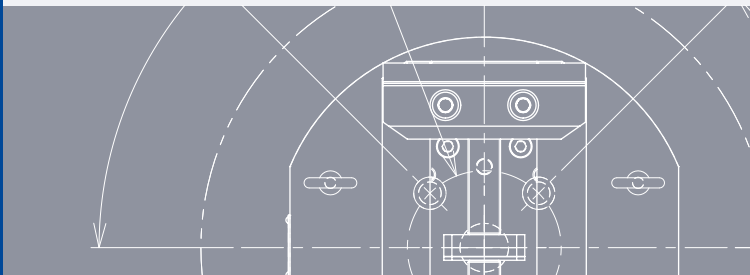
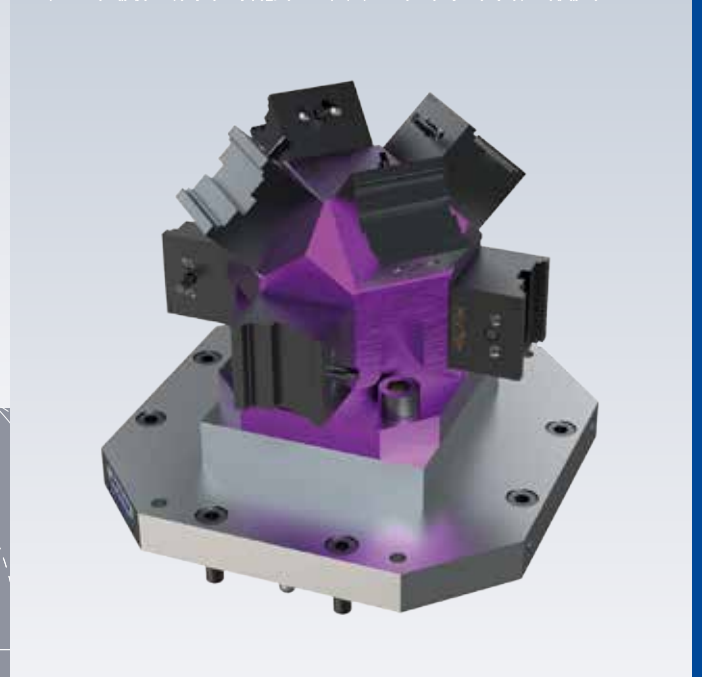
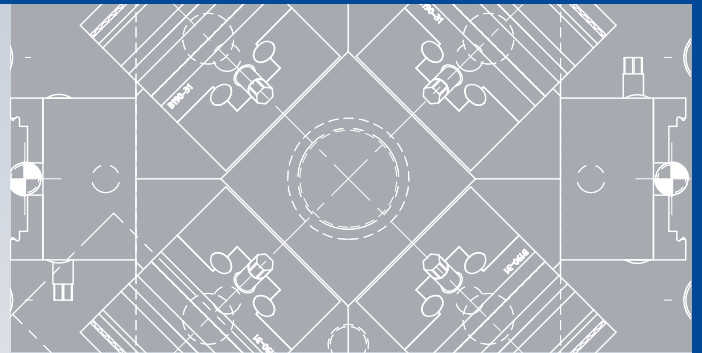


マシンバイス・傾斜イケール

ブラザー工業株式会社

5軸加工機用

CATALOGUE NO.C25-201



U500Xd2-100T PC-1

目次

バイスの特長 P. 03

5 軸マシンバイス 直付け仕様 P. 04

5 軸マシンバイス付きプレート P. 06

マイクロバイス付き傾斜イケール P. 09

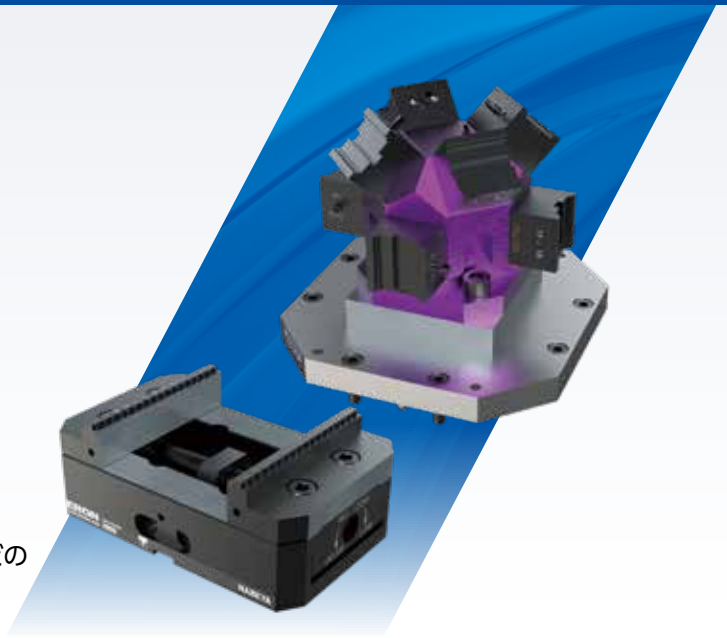
バイスの載せ替えについて・マイクロバイス口金 P. 11

5 軸マシンバイス口金 P. 12

U500Xd2-100T/PC-1用

5軸マシンバイス・コンパクトバイス

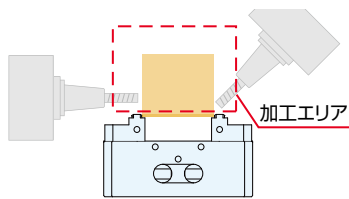
5軸加工機 U500Xd2-100T/PC-1 に合わせてカスタマイズした5軸マシンバイス・コンパクトバイスです。機械仕様に合わせた専用設計のため、ジグ設計・部品製作などの工数削減に貢献します。



FEATURES 01

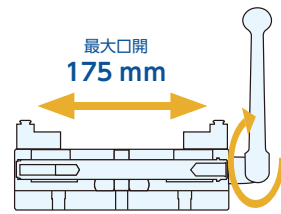
機械スペックに最適な5軸マシンバイス

センタリングクランプ



ワークをバイス中心でクランプ。主轴の接近性に優れており、多面加工時の工程集約に最適。

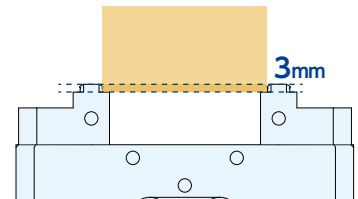
小さくても大きな口開き



※ 5AU125-200の場合

コンパクトな本体でもハンドル1本で様々なワークに対応。口金の反転により、最大口開きが増大可能。

工程集約で生産性向上



ワーク下部 3mm を捨て座としてクランプ。5面加工後に捨て座を削れば2工程で完成します。

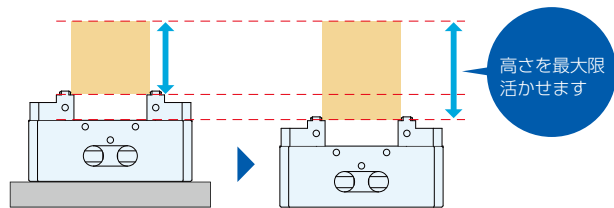
FEATURES 02

取付プレートレスで、広いZ軸加工範囲を実現する直付けバイス

バイスを取付プレート無しで機械パレットに直付けできるため、より背の高いワークのクランプが可能です。機械パレット上のジグ搭載範囲を最大限に活かせる専用設計バイスです。



5AU125-200



FEATURES 03

多面加工機能を最大活用する多数個取りジグ

多数個取りジグにも対応。ツーリングブロック 35度 / 20度仕様に関しては弊社までお問い合わせください。



ツーリングブロック 45度仕様



ツーリングブロック 35度仕様



ツーリングブロック 20度仕様

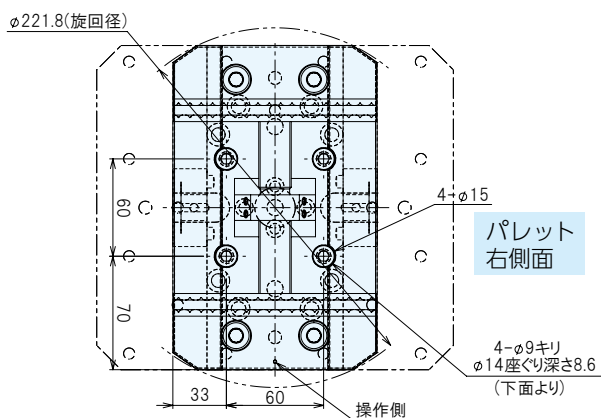
5軸マシンバイス直付け仕様 200タイプ



- 材質 本体：S50C
□金：SCM440
 - 表面処理 本体：調質 (HRC25)
□金：全体焼入れ (HRC53)
 - 表面処理 本体：黒染め処置 (四三酸化鉄被膜)
□金：黒染め処置 (四三酸化鉄被膜)
 - 付属品 バイス用取付ボルト：4本、バイス用位置決めピン：2本
- バイスを取付プレート無しでパレットに直付けできるため、より背の高いワークのクランプが可能です。

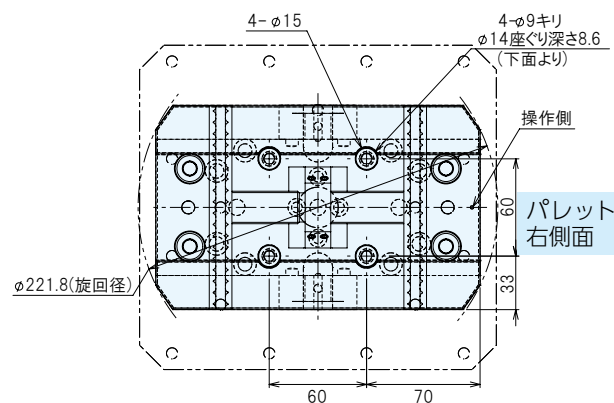
■ 段取りステーション パレット上面図

■ ハンドル口正面側



パレット正面

■ ハンドル口右側



パレット正面

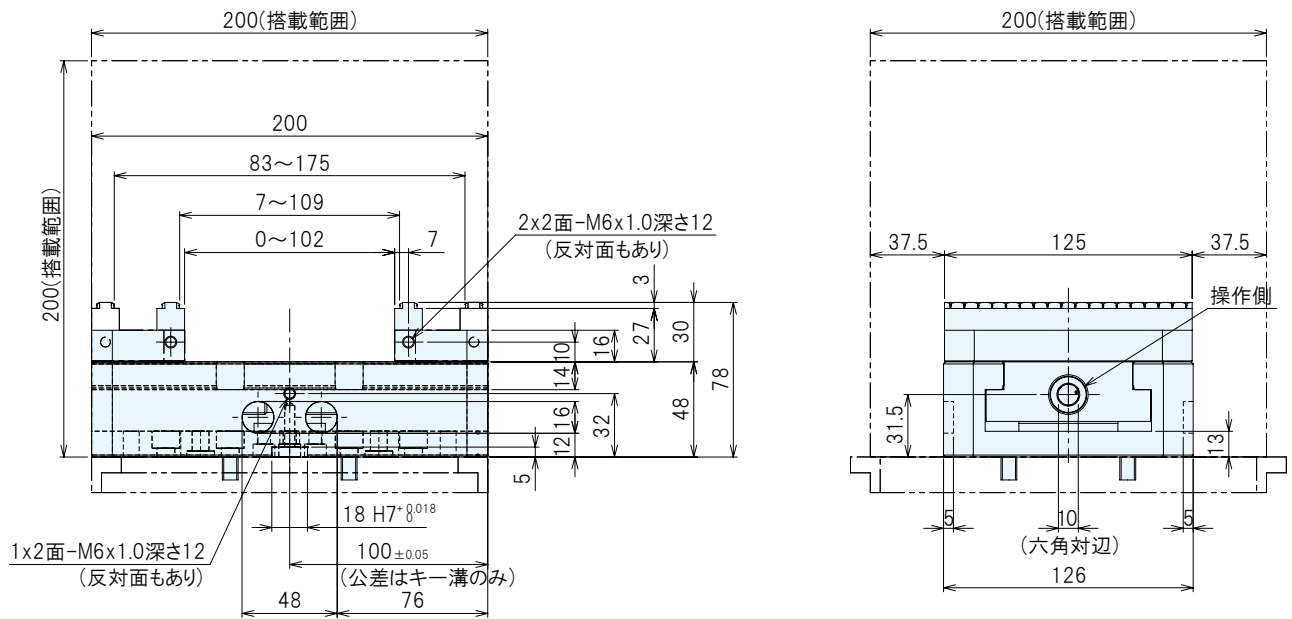
■ サイズ表

オーダーNo.	No.	□巾	□深	□開	トルク N・m	締付力 kN	質量 kg
169598	5AU125-200GB1	125	3	5 ~ 175	120	25	8.4

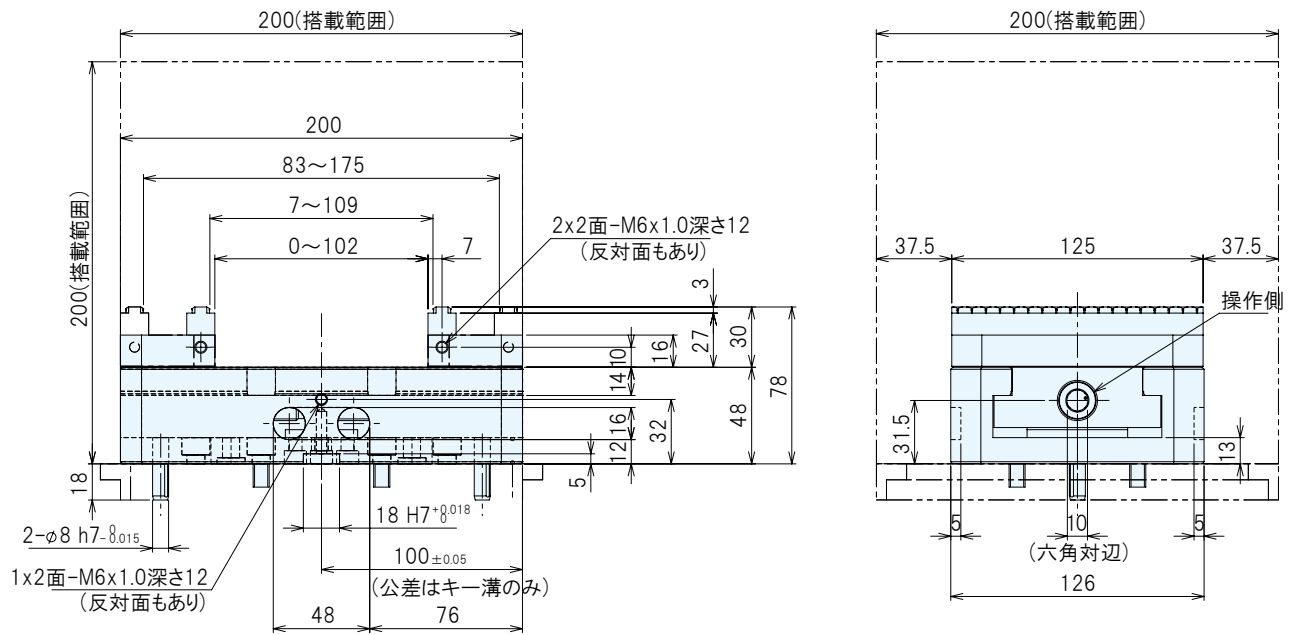
■ ハンドル口正面側で使用する場合

バイス操作口を作業者の正面側に配置して取り付けることで、正面からのハンドル操作が可能となります。ただし、操作口を正面側に配置した場合は、バイスとプレートの位置決めが出来ません。そのため、バイス取付時に機械側で原点補正を行って頂くようお願い致します。

■ 5AU125-200GB1 ハンドル口正面側 ジグ搭載図



■ 5AU125-200GB1 ハンドル口右側 ジグ搭載図



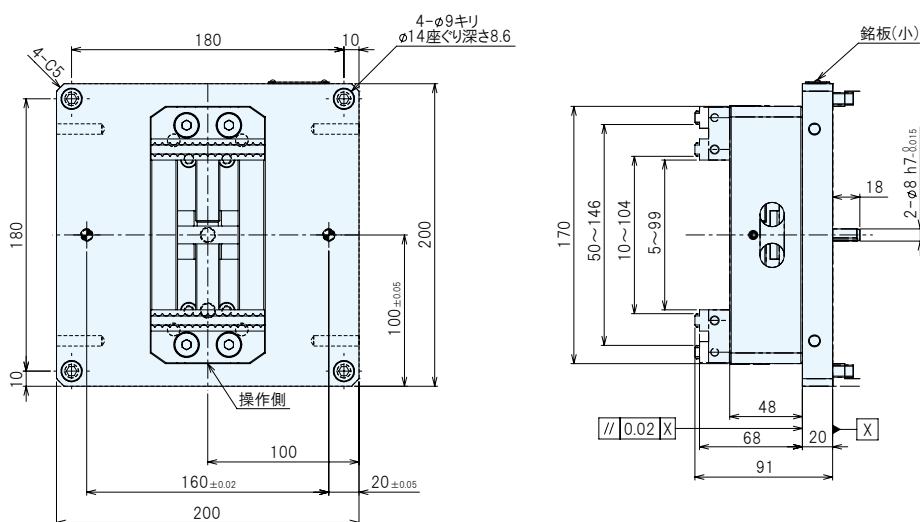
5軸マシンバイス プレート仕様 170タイプ



構成及び付属品

5 軸マシンバイス本体：1 台、専用取付プレート 1 枚
 マシンバイス取付け用ボルト：4 本、マシンバイス位置決めピン：2 本※1
 プレート取付け用ボルト：4 本、プレート位置決めピン：2 本※2
 ※1：φ10×L20 ※2：φ8×L25

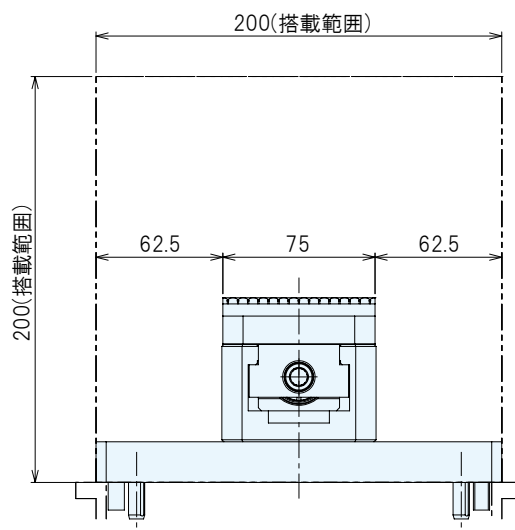
- バイス上面から六角穴付きボルトで固定します。側面に取付具やスピンドルの飛出しがなく、刃具の接近性に優れています。



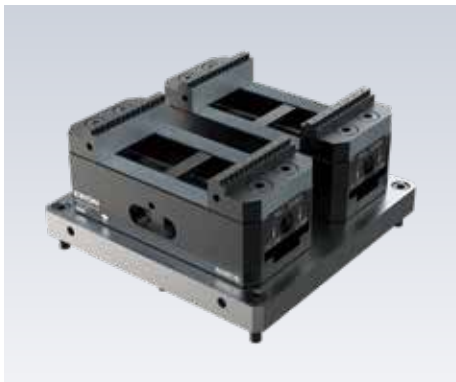
■ サイズ表

オーダーNo.	No.	口巾	口深	口開	トルク N・m	締付力 kN	質量 kg
169599	5AU75-170P1-PL200-S1	75	3	5 ~ 146	100	20	6.2

■ ジグ搭載図



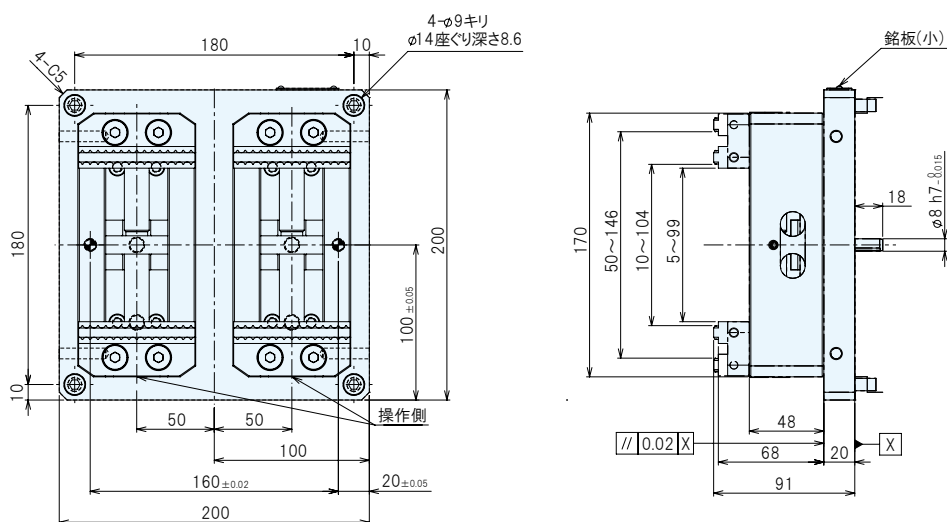
5軸マシンバイス プレート仕様 170タイプ 2台搭載



構成及び付属品

5 軸マシンバイス本体：2 台、専用取付プレート 1 枚
 マシンバイス取付け用ボルト：8 本、マシンバイス位置決めピン：4 本※1
 プレート取付け用ボルト：4 本、プレート位置決めピン：2 本※2
 ※1：φ10×L20 ※2：φ8×L25

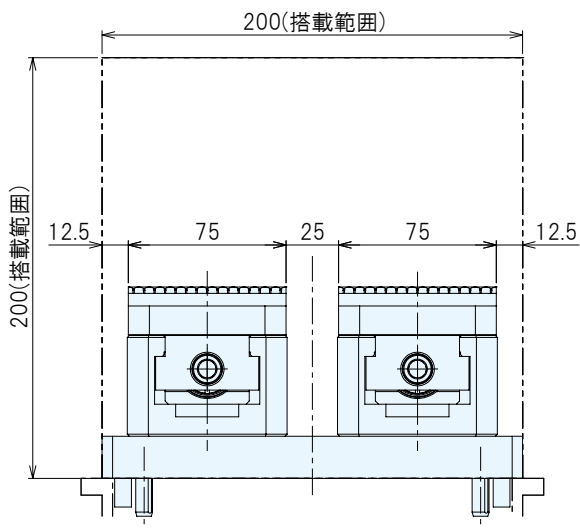
- バイス上面から六角穴付きボルトで固定します。側面に取付具やスピンドルの飛出しがなく、刃具の接近性に優れています。



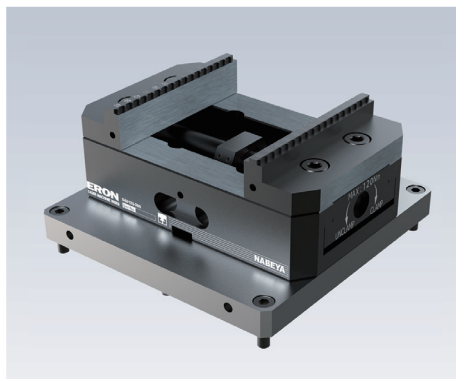
■ サイズ表

オーダーNo.	No.	口巾	口深	口開	トルクN・m	締付力kN	質量kg
169600	5AU75-170P1-PL200-S2	75	3	5 ~ 146	100	20	10.2

■ ジグ搭載図



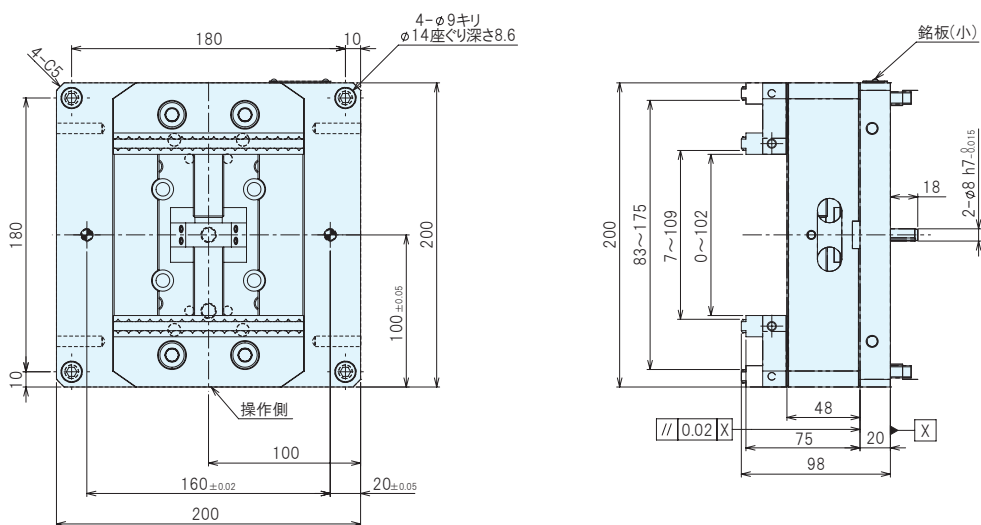
5軸マシンバイス プレート仕様 200タイプ



構成及び付属品

- 5軸マシンバイス本体:1台、専用取付プレート:1台
- マシンバイス取付用ボルト:4本、マシンバイス用位置決めピン:2本※1
- プレート用取付ボルト:4本、プレート用位置決めピン:2本※2
- ※1:φ10×L20 ※2:φ8×L25

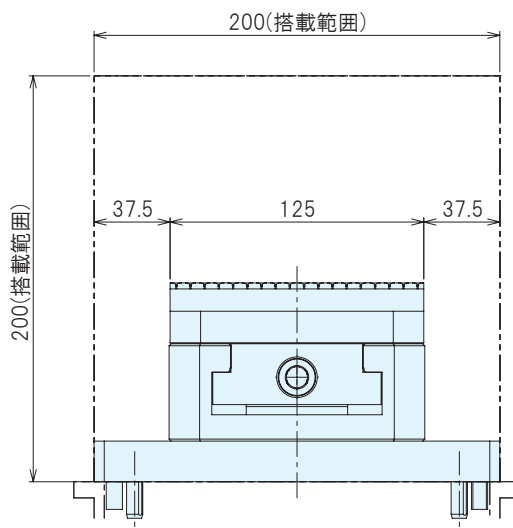
●バイス上面から六角穴付きボルトで固定します。側面に取付具やスピンドルの飛出しがなく、刃具の接近性に優れています。



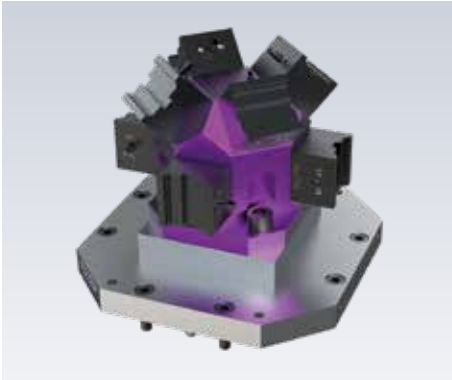
■ サイズ表

オーダーNo.	No.	□巾	□深	□開	トルクN・m	締付力kN	質量kg
169601	5AU125-200GB1-PL200-S1	125	3	5～175	120	25	10.6

■ ズグ搭載図



マイクロバイス付き傾斜イケール

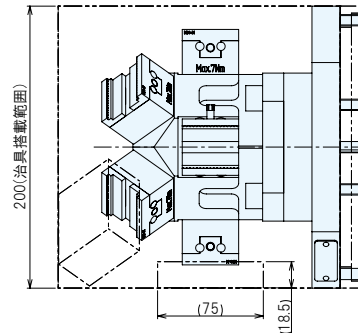
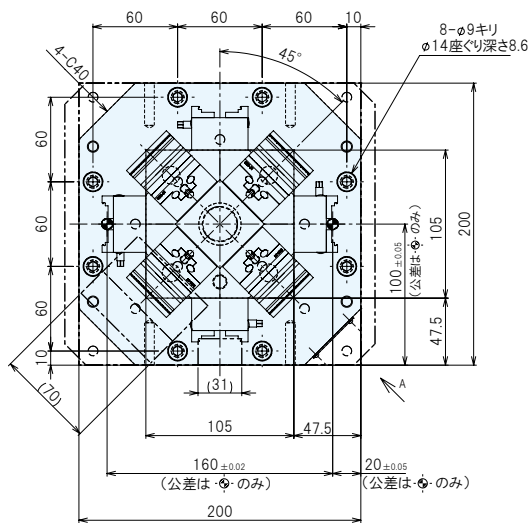


構成及び付属品

マイクロバイス付ツーリングブロック:1台、嵩上げ取付プレート:1枚
 マイクロバイス用ツーリングブロック取付ボルト:4本、インロー:1個
 ツーリングブロック用位置決めピン:1本※1、プレート用取付ボルト:8本、
 プレート用位置決めピン:2本※2

※1:φ10×L20 ※2:φ8×L20

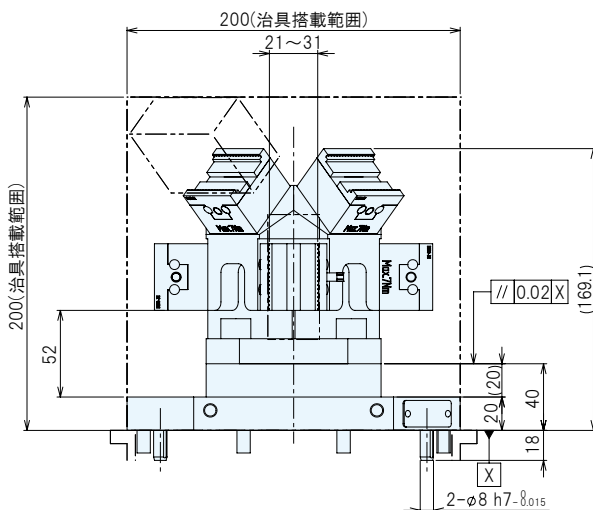
- ツーリングブロックにマイクロバイスを設置し、5軸加工機用の多数個取りジグとして活用できます。



■ サイズ表

オーダーNo.	No.	□巾	□深	□開	トルクN・m	締付力kN	質量kg
169602	TBMCZPRG31-PL200-S1	40	2.2	21 ~ 31	7	8	8.3

■ ジグ搭載図

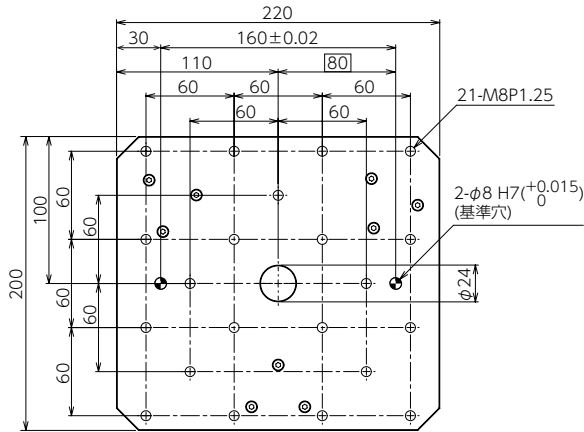


■ 搭載ワーク 最大寸法 (D×W×H)

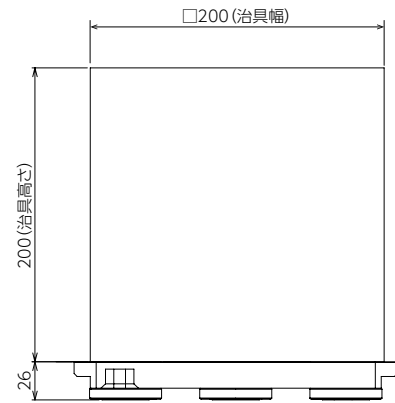
バイス該当箇所	ワークサイズ
傾斜部	31 × 40 × 50
側面	31 × 40 × 18.5

■ PC-1 テーブル図

パレット詳細図



治具搭載範囲



■ 機械仕様表

PC-1 仕様

パレット最大収納枚数	40枚
治具搭載サイズ	幅200mm、奥行き200mm、高さ200mm
最大可搬質量	15kg (治具+ワーク)
対象機	U500Xd2、U500Xd2-100T、S700Xd2-100T ※3
設置位置	右手/左手
SPEEDIO最大接続台数	2台
内蔵ロボット	Nachi/MZ-25
ワーク投入方式	パレット搬送方式

※3 S700Xd2-100Tについては、お問い合わせください。

大きさ	高さ	2,654mm (表示灯含む)
	所要床面の大きさ	1,500mm×2,854mm
	質量	1,050kg
動力源	電源	AC200V±10% 3相、50/60Hz±2%×2本
	電源容量	8.1kVA
	空気圧	0.4~0.6MPa
付属品	パレットクランプクミ (U500Xd2-100Tのみ)、 パレットエアユニットクミ、側面シャッター、固定アンカー、 取扱説明書1式	

機械本体に関してはブラザー工業株式会社様までお問い合わせください。

バイスの載せ替えについて

■ ワークサイズ変更時に バイスの載せ替え対応可能

セット品購入後、互換性のある5軸マシンバイスを購入していただくと、ジグベースはそのままに、バイス本体のみを交換して使用可能です。5軸加工では、ジグと刃具の干渉に注意する必要があります。ワークサイズに合わせて最適なバイスをご使用ください。また、5軸マシンバイスを交換の際に取付プレートの脱着は必要ありませんので、交換作業の時短とコスト削減にもなります。

例) プレートタイプの場合



1. 5AU125-200 使用

2. 5AU75-170P1、取付ボルトを購入 (位置決めピンは追加購入不要)

3. 最適なサイズのバイスにませ換えてワークサイズの変更に対応

オプション・マイクロバイス用口金

■ マイクロバイス用口金

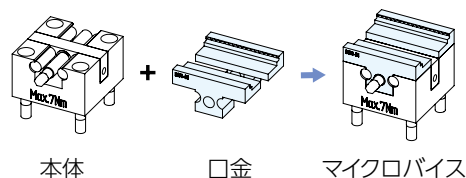


焼入れステップ口金



セルフカット口金

組み合わせ例



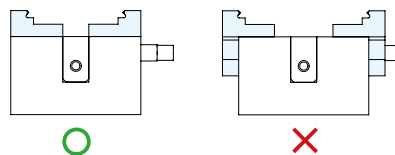
本体

口金

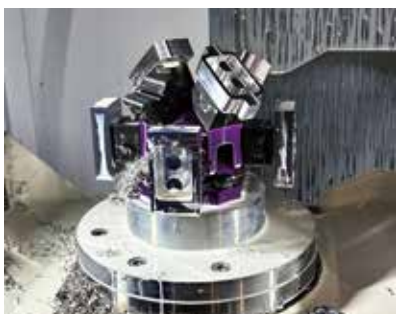
マイクロバイス

⚠ 注意事項

口金が本体からはみ出さない範囲でご使用ください。



■ マイクロバイス付きツールリングブロック



※ Brother U500Xd2 でのマイクロバイス搭載事例

口金



グリップタイプ：S-JG
グリップに食い込ませクランプ
少ない掴み代で5面加工が可能



超硬グリップタイプ：S-JC
グリップに食い込ませクランプ
HRC20～45のワークに対応

材質 グリップタイプ：SCM440
超硬グリップタイプ：本体/S50C、超硬グリップ/超硬
フラットタイプ：SCM440
ダブテールタイプ：SCM440
セルフカットタイプ：SCJ-S/S45C、SCJ-A/A5052

● 5軸マシンバイス5AUシリーズ専用の口金です。



フラットタイプ：S-JF
クランプ面は研削仕上げ
樹脂ワークなどに最適



ダブテールタイプ：S-JD
ワークに傾斜面を加工し、ク
ランプ。バイス本体より大きなワー
クもクランプ可能



セルフカットタイプ：S-CJ
ワーク形状に合わせて口金を加工
円柱や異形状ワークにも対応可

■ サイズ表

2個1組

オーダー No.	No.	タイプ	適合バイス	質量 kg
149138	5AU 75-SJG	ステップ口金 (グリップタイプ)	5AU 75(P1,GB1)	0.6
163694	5AU 75-SJC	ステップ口金 (超硬グリップタイプ)	5AU 75(P1,GB1)	1
163696	5AU 75-SJF	ステップ口金 (フラットタイプ)	5AU 75(P1,GB1)	0.82
149140	5AU 75-SJD	ステップ口金 (ダブテールタイプ)	5AU 75(P1,GB1)	0.6
148745	5AU 75-SCJ-S	セルフカット口金	5AU 75(P1,GB1)	3
148746	5AU 75-SCJ-A		5AU 75(P1,GB1)	1

■ 口金の取替について



5軸マシンバイスの口金は、ショルダー
ボルトで固定されています。



ショルダーボルトを取り外し、口金を反
転させると口開きを增大することができ
ます。(5AU75-170は最大146mm)



セルフカット口金を用いる事で、ワー
ク形状に合わせた最適な口金に変更し
使用することができます。

<https://www.nabeya.co.jp> E-mail : nabeya@ons.co.jp

●掲載ロゴ・画像使用はブラザー工業株式会社様の許可を得ております。また当製品は、(株)ナベヤの商品でありブラザー工業株式会社様とは関係ございません。
●製品についての価格や納期などのお見積りは、お取引のある商社様または販売店様へご連絡ください。
●掲載の仕様は2025年10月21日現在のものです。予告なしに変更させて頂く場合がございますのでご了承ください。